

## CHIUSINI E GRIGLIE IN ACCIAIO ZINCATO

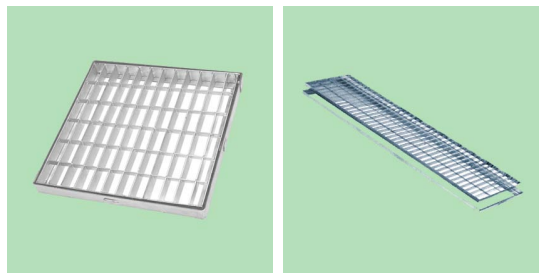
### Telaio con griglia zincata

Dispositivo lineare o di coronamento per pozzetto (versione quadrata) per sistemi di canalizzazione per la raccolta di acque meteoriche e reflue.

Telaio con griglia zincati, disponibili:

- di forma quadrata, nelle misure da 20x20 a 60x60 cm;
- di forma rettangolare con lunghezza di 1 m e larghezze variabili tra 10 cm e 50 cm per la griglia normale e larghezze tra 15 e 30 cm per la versione con griglia antitacco.

Sono venduti singolarmente.



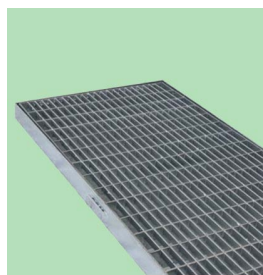
### Griglia per canaletta in calcestruzzo

Dispositivo lineare per impiego su canaletta di calcestruzzo per la raccolta di acque meteoriche e reflue.

Priva di telaio ma bordata sui quattro lati, la griglia zincata è disponibile in forma rettangolare con lunghezza di 1 m e larghezze di 15 cm, 20,6 cm e 25 cm, nelle due versioni con griglia normale e con griglia antitacco.

La maglia antitacco è preferibile in caso di utilizzo in aree pedonali o commerciali.

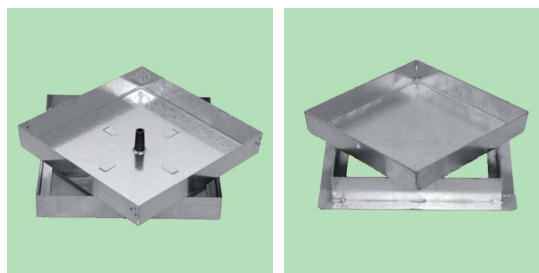
Sono vendute singolarmente.



### Sigillo zincato

Dispositivo di coronamento e chiusura a riempimento, di forma quadrata, consente la continuità e l'uniformità estetica della pavimentazione, dotato di telaio. La versione leggera è dotata di pistone/bullone centrale per consentire il sollevamento e l'ispezione.

Di forma quadrata, è disponibile nelle misure da 23x23 cm a 63x63 cm, con altezza di 5 cm e spessore 10/10 in versione leggera; nelle misure da 20x20 cm a 70x70 cm, con altezza di 5 cm o di 8 cm e spessore 20/10 in versione pesante.



### Coperchio per cisterna

Chiusino zincato rinforzato per cisterna, dotato di telaio. Dispositivo di coronamento e chiusura per pozzetto o vasca di raccolta, per acque meteoriche, reflue o di irrigazione.

L'ispezionabilità è favorita dalla possibilità di ribaltare il coperchio, incernierato su un lato.

Di forma quadrata, è disponibile nelle misure da 50x50 cm a 100x100 cm.

Sono venduti singolarmente.



### Chiusino bugnato

Chiusino zincato rinforzato pesante, dotato di telaio. Dispositivo di coronamento e chiusura per pozzetto ispezionabile, in calcestruzzo o mattoni, per acque meteoriche, reflue o di irrigazione.

Estetica a scomparsa.

Spessore 30/10.

Di forma quadrata, è disponibile nelle misure da 25x25 cm a 65x65 cm.

Sono venduti singolarmente.

