

## ACCESSORI PER COPERTURE

### PETTINE FERMAPASSERI

Pettine fermauccelli in plastica, preverniciato e in rame, evita che gli uccelli e i piccoli animali possano insediarsi all'interno del manto di copertura e funge da aeratore sottotegola. È prodotto in pezzi di lunghezza 50 cm, per semplificare l'installazione e abbreviare i tempi di posa, è pre-segnato ogni 10 cm. In plastica è disponibile nelle altezze di 7, 11 e 15 cm, negli altri materiali solo da 11 cm.



### PARAFOGLIE UNIVERSALE

È un accessorio utilizzato nei bocchettoni e nei pluviali delle gronde, per impedirne l'occlusione causata da foglie, detriti e altri materiali di varia natura.

Il prodotto è fabbricato in materiale plastico ed è universalmente adattabile ai bocchettoni e alle teste dei pluviali del diametro di 6 o 12 cm.



### Bocchettoni di scarico per raccordo pluviali

#### BOCCHETTONE TONDO

Prodotto in DUTRAL, con la sua forma permette l'ancoraggio agli strati bituminosi, garantendo un raccordo antirigurgito agli scarichi pluviali. Altezza di 24 cm e Ø vari da 6 sino a 12 cm.



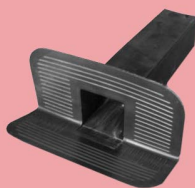
#### BOCCHETTONE CON AERATORE

Prodotto in DUTRAL, dotato di flangia. Utilizzato per ventilare le coperture con impermeabilizzazione traspirante, non permette la formazione di bolle di vapore. Altezza di 25 cm e Ø di 8 cm.



#### BOCCHETTONE AD ANGOLO

Prodotti in DUTRAL, per lo scarico delle coperture piane attraverso muretti o cordoli perimetrali. Prodotto con uscita tonda (Ø 8 o 10 cm) o quadrata (10x10 cm). È disponibile anche il raccordo angolare dei Ø da 8 o 10 cm.



#### PROTEGGI MURETTO

Il dispositivo salvasporgenze è un prodotto utile, efficace e non dannoso per gli animali, per impedire lo stazionamento e la nidificazione dei volatili su cornicioni, terrazze, marcapiani e modanature degli edifici.

Il prodotto è disponibile in plastica, nella lunghezza di 50 cm e altezza di 8 cm, oppure con base plastica e spinotti in acciaio inox nella lunghezza di 50 cm e altezza di 12 cm.

Esiste anche la versione in acciaio inox flessibile rigiflex, in pezzi lunghi 1 m e con spinotti alti 10 cm.

