

VESPAIO AERATO

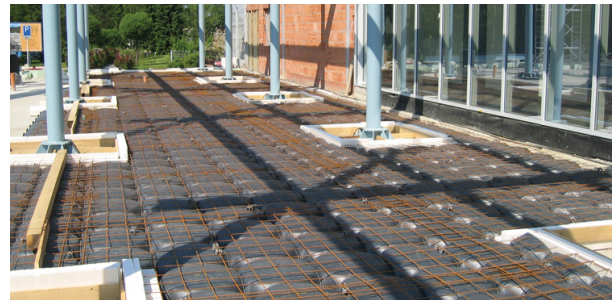
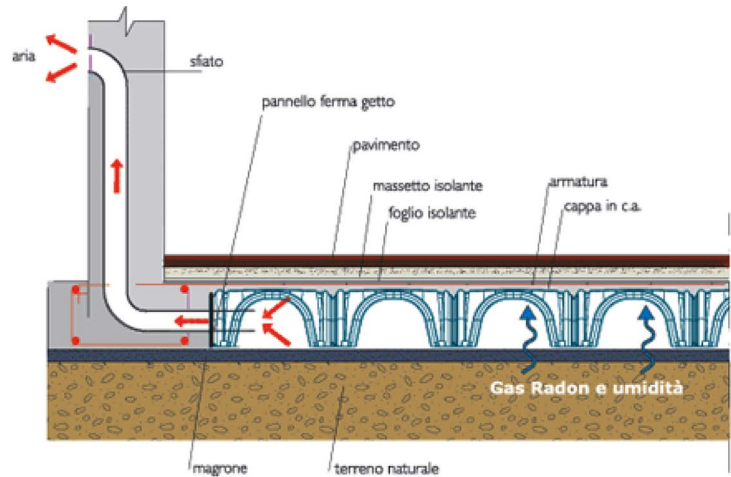
Fino a pochi decenni fa, uno dei modi per eliminare l'umidità di risalita dal terreno era costruire un vespaio con un letto di ghiaia grossa su cui poggiare il massetto del pavimento al piano terra dell'edificio. Ma questo non è in grado di allontanare il gas Radon radioattivo che il terreno tende a liberare in superficie.

Si è reso necessaria quindi l'aerazione del vespaio, capace di risolvere efficacemente entrambe le questioni.

Con le casseforme modulari Erre Gross, è possibile creare in brevissimo tempo un perfetto vespaio aerato: è sufficiente posare le casseforme modulari in plastica riciclata e agganciarle tra loro, in modo che fungano da cassaforma a perdere per la realizzazione di un piano orizzontale al di sotto del quale si forma una cavità, ventilata tramite appositi fori nei muri perimetrali.

Le casseforme modulari in plastica Erre Gross, affiancate in sequenza secondo un senso prestabilito, consentono la rapida formazione di una piattaforma pedonale autoportante sopra la quale viene eseguita una gettata di calcestruzzo a costituire, in modo estremamente semplice ed economico, un solaio aerato poggiante su pilastri con l'area sottostante cava sfruttabile per il passaggio degli impianti ma soprattutto ventilata a contrasto dell'umidità di risalita e dei gas radioattivi.

Gli impieghi principali sono: vespai aerati per edifici di nuova costruzione o in recupero, opere di urbanizzazione (piazze, marciapiedi,...), realizzazione di solai intermedi o di copertura per intercapedini di ventilazione e passaggio di impianti, ambienti destinati al controllo dell'umidità e della temperatura (celle di essiccazione, celle frigorifere, serre), condotte sotterranee per il passaggio delle utenze, ecc...



Vantaggi

- Smaltimento costante dell'umidità del sottosuolo
- Semplicità e rapidità di posa
- Ecologica: prodotto finito col 95% di HDPE riciclato
- Smaltimento costante dei gas radioattivi liberati dal suolo

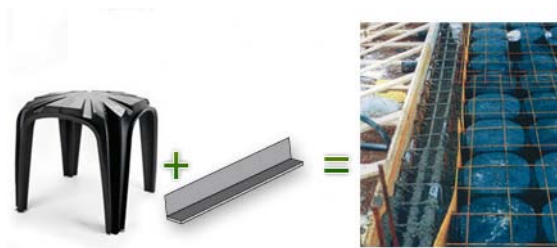
Packaging e accessori

CASSEFORME MODULARI

Le casseforme modulari hanno dimensioni di 50x50 cm (4 pezzi/m²), e numerose altezze, comprese tra 10 e 60 cm. In bancali da 70 a 75 m².

SPONDINA FERMAGETTO

La spondina fermagetto presenta una linea cordonata a 10 cm dal bordo su un solo lato della sua lunghezza per poter essere facilmente piegata a elle. In barre da 2 m, con altezza 55 cm. Confezione da 300 pezzi.



Istruzioni per la posa

1. Preparazione del terreno naturale.
2. Preparazione del sottofondo in calcestruzzo magro da dimensionare in funzione di sovraccarichi e portata del terreno.
3. Posa della spondina fermagetto attorno alle travi di fondazione, previa posa delle armature previste.
4. Posa dei casseri ad incastro maschio/femmina procedendo da sinistra a destra dall'alto in basso, facendo attenzione che la freccia sia rivolta verso l'alto.
5. Posa della rete elettrosaldata Ø6 20x20 appoggiata sopra i casseri.
6. Esecuzione del getto di calcestruzzo partendo dal centro della cupola, lasciandolo scendere dentro le gambe della cassaforma.
7. Proseguire il getto riempiendo tutti i cordoli e le travi di fondazione.

