

# SCARICHI CIVILI

## COLLETTORE PER VASO WC IN PARALLELO

### Il collettore in parallelo

Il nuovo collettore in parallelo Erre Gross è il modo più semplice per dotare di collettori centralizzati ed ispezionabili gli impianti di scarico domestici, soluzione base nella realizzazione della rete di scarico dei servizi igienici, caduta in disuso in seguito alla sostituzione delle tubature di piombo con il tipico pozzetto d'ispezione, con quelle, più lisce, di materiale plastico collegate tramite brache. Queste ultime sono da subito apparse come la migliore soluzione contro l'intasamento, inducendo in errore molti progettisti e installatori che hanno dimenticato uno degli insegnamenti base: dotare un impianto di un pozzetto facilmente ispezionabile consente di ripristinare il corretto funzionamento degli scarichi senza dover eseguire lavori costosi, come la rimozione dei pavimenti!

### ATTENZIONE

Un impianto di scarico in linea, senza pozzetto ispezionabile, in caso di intasamento (probabilità ancora frequente) nella tubatura creerebbe un blocco all'intero impianto di scarico a monte. Potrebbe essere necessario, in assenza di un pozzetto d'ispezione, dover eseguire dei costosi lavori di manutenzione del bagno per poter accedere al tubo ostruito!

### Funzionamento

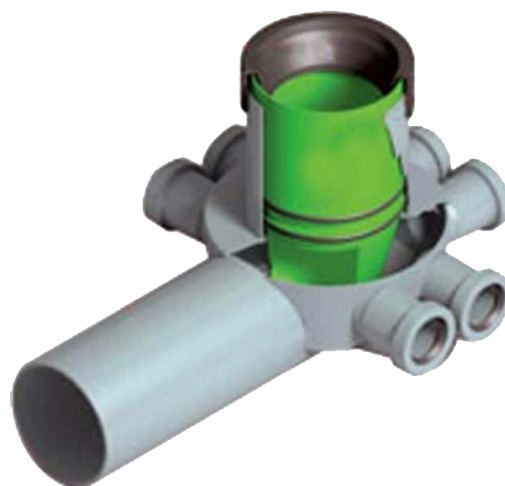
Posizionato direttamente sotto il vaso WC al posto della solita "curva", del quale svolge le funzioni, riceve singolarmente le diramazioni di scarico provenienti dai vari sanitari, permettendo di destinare un suo ingresso alla ventilazione del collettore stesso.

In questo modo le variazioni di pressione, che inevitabilmente si verificano all'interno dell'impianto di scarico, non influenzeranno più le varie diramazioni (come invece avviene negli impianti tradizionali) ma si concentreranno nella zona del collettore.

La diramazione destinata alla ventilazione viene così a trovarsi nella posizione ideale, cioè la camera comune a tutti gli ingressi ovvero il collettore.

I reflui trasportati negli impianti di scarico sono poi la causa di non rare otturazioni parziali e perfino totali delle tubazioni, dovute alla sedimentazione delle sostanze organiche, fibre, saponi e quant'altro può finire accidentalmente in uno scarico.

L'ispezionabilità dell'impianto di scarico è quindi indispensabile, oltre ad essere la soluzione più economica per la manutenzione.



### **Vantaggi**

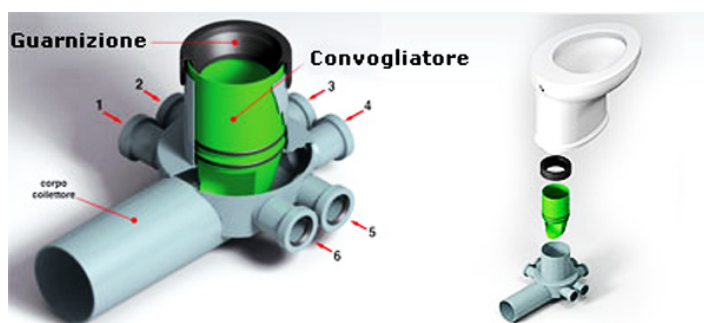
- Si installa come una normale curva WC
- Apribile per la manutenzione
- Completamente invisibile
- Massima ispezionabilità dell'impianto
- Effettiva protezione contro gli intasamenti

### Caratteristiche

Preso atto che i canoni architettonici odierni non gradiscono la presenza sul pavimento delle stanze da bagno di coperchi di acciaio, testimonianza antiestetica della presenza di un sottostante pozzetto-collettore, è stato necessario inventare un collettore che fosse quindi innanzitutto invisibile.

Però ispezionabile e che permettesse sia il collegamento in parallelo che la ventilazione.

Dal momento che il vaso WC è relativamente facile da rimuovere, si è pensato quindi di trasformare la tradizionale "curva WC" in un collettore vero e proprio, dotato di numerosi ingressi radiali la cui accessibilità ed ispezione è resa possibile estraendo il convogliatore di flusso centrale.



# SCARICHI CIVILI

## COLLETORE PER VASO WC IN PARALLELO

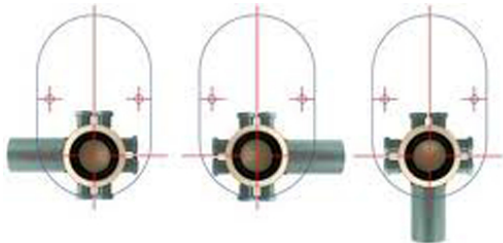
### Consigli per l'installazione

Il collettore viene posato come una normale curva WC, dispone di sei ingressi radiali da 40 mm dotati di guarnizione a labbro, normalmente tappati e pertanto da aprire a seconda delle esigenze con l'apposito utensile perforatore.

La disposizione radiale degli ingressi permette di collegarli facilmente alle varie diramazioni di scarico secondo la linea di flusso ideale.

Può essere installato con lo scarico da 110 mm rivolto verso il retro del vaso WC, così come rivolto a destra o a sinistra.

E' presente nella confezione una dima-sagoma che serve ad evitare di forare accidentalmente il collettore con le viti di fissaggio del vaso WC, così come il pratico tappo di cantiere per impedire l'accesso casuale di detriti nel collettore durante i lavori.



### Manutenzione

Il collettore è dotato di un elemento centrale, il convogliatore, che può essere rimosso permettendo l'accesso a tutte le diramazioni dell'impianto, in modo tale da poter accedere con gli strumenti adatti alla disostruzione delle tubazioni.

Chiaramente è un intervento che solo un installatore può eseguire, dovendosi rimuovere prima il vaso WC per avere accesso al collettore, ma è sicuramente più semplice (e meno costoso) che rompere i pavimenti!

### Gamma prodotti

Il collettore è costituito da tre parti: il corpo esterno, il convogliatore e la guarnizione superiore per l'attacco del vaso WC.

La dotazione prevede sei entrate da 40 mm di diametro, disposte a coppie su tre lati, mentre il quarto, laterale rispetto al WC, è l'uscita di scarico da 110 mm di diametro.

Il sifone è prodotto in Polipropilene di colore grigio.

In confezione da 2 pezzi.

Sono prodotti da un'azienda con produzione certificata ISO 9001 e dal TÜV tedesco.

L'intera produzione è garantita per ben 25 anni.



## COLLETORE WC CON SEPARAZIONE ACQUE GRIGIE E NERE

### Caratteristiche

Il collettore in parallelo dotato di separatore per le acque nere e grigie, unisce le doti già descritte per il collettore per vaso WC in parallelo al pratico ed ecologico separatore di acque reflue. Anche in questo caso, è sufficiente la rimozione del vaso WC per accedere al convogliatore, che in questo caso separa nettamente le due uscite per i diversi fluidi, e da questo, una volta sfilato, al collettore ispezionabile.

### Eco-sostenibilità

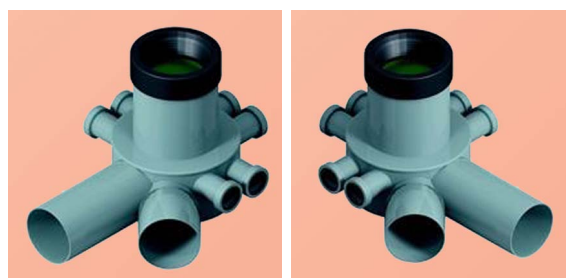
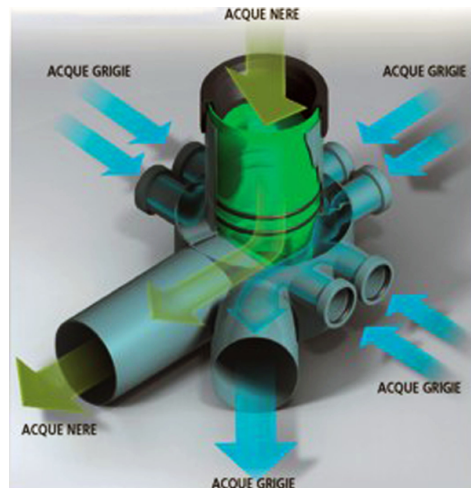
Questo sistema permette di separare automaticamente le acque reflue, collegandosi alle due reti differenziate, che offriranno diversi trattamenti in base al diverso grado di inquinamento.

### Gamma prodotti

Il collettore è costituito da tre parti: il corpo esterno, il convogliatore-separatore e la guarnizione superiore per l'attacco del vaso WC.

La dotazione prevede sei entrate da 40 mm di diametro, disposte a coppie su tre lati, un'uscita acque nere da 90 mm laterale rispetto al WC, e l'uscita di scarico delle acque grigie da 90 mm di diametro, disponibile nelle due versioni a destra o sinistra dell'uscita acque nere. Il sifone è prodotto in Polipropilene di colore grigio e venduto in confezione singola.

Sono prodotti da un'azienda con produzione certificata ISO 9001 e dal TÜV tedesco. L'intera produzione è garantita per ben 25 anni.



# SCARICHI CIVILI

## ACCESSORI PER WC

### Curva a giraffa

La curva a giraffa Erre Gross per vaso WC a scarico posteriore si utilizza per collegare il foro di scarico al collettore o alla curva installata nel pavimento.

Il manicotto femmina per WC ha un attacco universale da 80-100 mm di diametro, mentre la curva è collegabile a tubature di scarico del diametro di 100-110 mm.

Il sifone è prodotto in Polipropilene bianco, materiale che ha un'alta resistenza ad agenti chimici, solventi, grassi organici e detergenti.

Le guarnizioni sono in TPE e permettono un perfetto incastro, adattandosi ad ogni tipo di scarico ed evitando eventuali fughe di odori sgradevoli.

Per scarichi dal diametro di 100/110 mm.

In confezione da 20 pezzi.

Sono prodotti da un'azienda con produzione certificata ISO 9001 e dal TÜV tedesco. L'intera produzione è garantita per ben 25 anni.



### Manicotto dritto per vasi WC

Il manicotto dritto Erre Gross per vaso WC si utilizza per collegare il foro di scarico al collettore o alla curva installata nel pavimento.

Il foro di ingresso per il WC ha un attacco da 100 mm di diametro, mentre il terminale di scarico liscio è collegabile a tubature di scarico del diametro di 90 mm. È disponibile anche la versione con foro di uscita del diametro di 110 mm.

Il sifone è prodotto in Polipropilene bianco, materiale che ha un'alta resistenza ad agenti chimici, solventi, grassi organici e detergenti.

La guarnizione è in elastomero e permette un perfetto incastro, adattandosi ad ogni tipo di scarico ed evitando eventuali fughe di odori sgradevoli.

Per scarichi dal diametro di 90 o 110 mm.

In confezione da 25 pezzi.

Sono prodotti da un'azienda con produzione certificata ISO 9001 e dal TÜV tedesco. L'intera produzione è garantita per ben 25 anni.



### Manicotti per vasi WC

#### MANICOTTO CONCENTRICO

Diametro interno da 100 mm.  
Manicotto in PVC morbido, di colore bianco.  
In confezione da 25 pezzi.



#### MANICOTTO ECCENTRICO

Diametro interno da 100 mm.  
Manicotto in PVC morbido, di colore bianco.  
In confezione da 25 pezzi.



### Tubi di cacciata

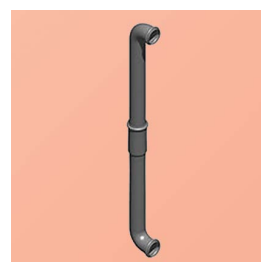
#### AD INCASSO PER CASSETTE ALTE

Curva di ingresso a 45°, con O-ring di tenuta e montaggio telescopico.  
Corpo in PVC, grigio scuro.  
In confezione da 50 pezzi.



#### AD INCASSO PER CASSETTE ALTE

Curva di ingresso a 90°, con O-ring di tenuta e montaggio telescopico.  
Corpo in PVC, grigio scuro.  
In confezione da 50 pezzi.



# SCARICHI CIVILI

## CANOTTI ESTENSIBILI

### Tubo flessibile estensibile con ghiera in metallo cromato

Il canotto flessibile ed estensibile Erre Gross può avere numerosi impieghi, grazie alla sua adattabilità a qualsiasi contesto. Può essere, infatti, utilizzato per collegare il tubo di cacciata della cassetta di scarico al WC, oppure per creare un sifone per lo scarico del lavabo, magari in fase di riparazione. Quest'ultimo è un intervento molto economico per quanto riguarda i costi di manodopera, soprattutto per la semplicità e la rapidità d'installazione.

Il canotto è prodotto in Polipropilene bianco, materiale che ha un'alta resistenza ad agenti chimici, solventi, grassi organici e detergenti. La ghiera girevole è in metallo cromato. In confezione da 50 o 100 pezzi.

Sono prodotti da un'azienda con produzione certificata ISO 9001 e dal TÜV tedesco. L'intera produzione è garantita per ben 25 anni.

#### CANOTTO ESTENSIBILE

Con ghiera in metallo cromato di diametro 1".  
Disponibile con il manicotto di collegamento da 26 o 32 mm di diametro.



#### CANOTTO ESTENSIBILE

Con ghiera in metallo cromato di diametro 1"1/4.  
Disponibile con il manicotto di collegamento da 32 o 40 mm di diametro.



#### CANOTTO ESTENSIBILE

Con ghiera in metallo cromato di diametro 1"1/2.  
Disponibile con il manicotto di collegamento da 40 mm di diametro.



#### CARATTERISTICHE

La lunghezza del canotto è regolabile da un minimo di 390 mm sino ad un massimo di 865 mm.

### Tubo flessibile estensibile con ghiera in plastica

Il canotto flessibile ed estensibile Erre Gross può avere numerosi impieghi, grazie alla sua adattabilità a qualsiasi contesto. Può essere, infatti, utilizzato per collegare il tubo di cacciata della cassetta di scarico al WC, oppure per creare un sifone per lo scarico del lavabo, magari in fase di riparazione. Quest'ultimo è un intervento molto economico per quanto riguarda i costi di manodopera, soprattutto per la semplicità e la rapidità d'installazione.

Il canotto è prodotto in Polipropilene bianco, materiale che ha un'alta resistenza ad agenti chimici, solventi, grassi organici e detergenti. Dello stesso materiale è la ghiera girevole. In confezione da 50 o 100 pezzi.

Sono prodotti da un'azienda con produzione certificata ISO 9001 e dal TÜV tedesco. L'intera produzione è garantita per ben 25 anni.

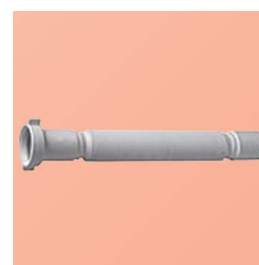
#### CANOTTO ESTENSIBILE

Con ghiera in polietilene bianco di diametro 1".  
Disponibile con il manicotto di collegamento da 26 o 32 mm di diametro.



#### CANOTTO ESTENSIBILE

Con ghiera in polietilene bianco di diametro 1"1/4.  
Disponibile con il manicotto di collegamento da 32 o 40 mm di diametro.



#### CANOTTO ESTENSIBILE

Con ghiera in polietilene bianco di diametro 1"1/2.  
Disponibile con il manicotto di collegamento da 40 mm di diametro.



#### CARATTERISTICHE

La lunghezza del canotto è regolabile da un minimo di 383 mm sino ad un massimo di 870 mm.