

ACCESSORI PER ELETTROPOMPE

REGOLATORE DI PRESSIONE

REGOLATORE DI PRESSIONE ELETTRONICO

Si tratta di un dispositivo elettronico per l'avviamento (all'apertura del rubinetto) e l'arresto (alla chiusura del rubinetto) di elettropompe monofase. L'utilizzo di una logica a microprocessore protegge la pompa dalla marcia a secco provvedendo al riarmo automatico o manuale della stessa. Protegge inoltre l'elettropompa da avviamenti troppo frequenti dovute a piccole perdite dell'impianto (caso molto frequente, causa di costosi sprechi di energia elettrica).

L'attacco per l'elettropompa ha il diametro di 1".

Temperatura del liquido tollerabile sino a 65°C, temperatura ambiente massima consigliata per il funzionamento 40°C, pressione di scoppio superiore ai 40 bar.



VASI D'ESPANSIONE

Il vaso d'espansione ha la funzione di assorbire le variazioni di pressione dovute all'apertura e chiusura dei rubinetti negli impianti di distribuzione idrico-sanitari, evitando così i dannosi picchi di pressione dovuti all'incompressibilità dell'acqua.

Si evitano, in questo modo, i "colpi d'ariete", ossia i tonfi che si sentono quando si chiude un rubinetto a passo rapido (quello del WC per esempio) e che sono provocati dall'acqua che torna a riempire la colonna montante facendo vibrare le tubazioni. Il vaso è composto da un involucro metallico che contiene una membrana di gomma, quindi da due camere: una, costituita all'interno della membrana di gomma, che viene riempita dall'acqua; l'altra, formata dalla parete esterna della membrana e dal contenitore metallico, è occupata da aria compressa o azoto. Quando nel circuito idrico aumenta la pressione, vi è un aumento del volume dell'acqua contenuto nella membrana. Ciò causa la diminuzione del volume dell'altra camera e il conseguente aumento di pressione nella camera stessa contrastando la dilatazione della membrana. Al calare della pressione nel circuito idraulico avviene il procedimento inverso: la maggiore pressione della camera esterna comprime la membrana, restituendo al circuito idraulico l'acqua e l'energia precedentemente accumulata.

SERBATOIO SFERICO

Vaso di espansione per acqua sanitaria, calda o fredda, e riscaldamento. Elimina il problema del colpo d'ariete, pericoloso per i giunti e i collegamenti tra tubazioni.

Sono esonerati dal collaudo ISPESL in quanto il loro contenuto d'acqua è inferiore ai 25 litri (R.D. 12/05/1927, n° 824).

L'attacco per l'elettropompa ha il diametro di 1".

Disponibile nella capacità di 24 litri.



SERBATOIO VERTICALE

Vaso di espansione verticale per acqua sanitaria, calda o fredda, e riscaldamento. Elimina il problema del colpo d'ariete, pericoloso per i giunti e i collegamenti tra tubazioni.

Temperature di esercizio comprese tra -10° e +110°C.

L'attacco per l'elettropompa ha il diametro di 1".

Disponibile nelle capacità di 50 e 100 litri.



SERBATOIO PIATTO PER IMPIANTI DI RISCALDAMENTO

I vasi d'espansione piatti sono dispositivi atti alla compensazione dell'aumento di volume dell'acqua dovuto all'innalzamento della temperatura della stessa negli impianti di riscaldamento.

Le dimensioni compatte e la ridotta capacità ne impongono l'impiego in impianti di ridotte dimensioni, prevalentemente domestici.

Temperature di esercizio massima di +100°C.

L'attacco per l'elettropompa ha il diametro di 1".

Disponibile nelle capacità di 7 e 12 litri.



ACCESSORI PER ELETTROPOMPE E SERBATOI

ACCESSORI PER ELETTROPOMPE

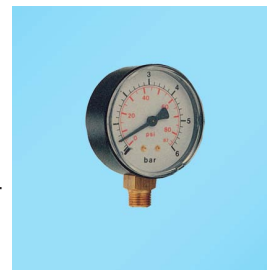
PRESSOSTATI

I pressostati tipo FSG sono apparecchi per circuiti di potenza. Sono utilizzati per il controllo della pressione d'acqua. Disponibile con taratura standard tra 1,4 e 2,8 bar.



MANOMETRI

Il manometro è uno strumento di misura della pressione dei fluidi. La scala va da 0 a 6 bar. Disponibile Ø 50 mm con attacco centrale da 1/4" e Ø 63 mm con attacco radiale da 1/4".



TUBI FLESSIBILI

Rivestimento in acciaio inox. Gli attacchi estremi sono del diametro di 1"x1", con tubo interno da 1". Offerti nelle tre lunghezze da 500 mm, 600 mm e 1000 mm.



INTERRUTTORI

GALLEGGIANTI

Interruttore a galleggiante ad attivazione automatica. Microinterruttore contenuto all'interno del galleggiante. Temperatura massima 50°C. Lunghezza del cavo 5 m.



ACCESSORI PER SERBATOI

Rubinetto galleggiante 5 coppie pesante

SEDE IN OTTONE
ASTA IN ACCIAIO INOX PIATTA

Diametro 1/2".

Misure 2x12x220 mm.



OTTONE STAMPATO
SEDE IN OTTONE
ASTA IN ACCIAIO INOX
AISI 430

Diametro 3/4".

Misure 2,9x14x320 mm.



OTTONE FUSO PESANTE
SEDE IN OTTONE
ASTA IN ACCIAIO INOX
AISI 430

Diametro 1"1/4.

Misure 3,8x18x500 mm.

OTTONE FUSO PESANTE
SEDE IN OTTONE
ASTA IN ACCIAIO INOX
AISI 430

Diametro 1"1/2.

Misure 3,8x18x500 mm.

OTTONE FUSO PESANTE
SEDE IN OTTONE
ASTA IN ACCIAIO INOX
AISI 430

Diametro 2".

Misure 3,8x18x580 mm.

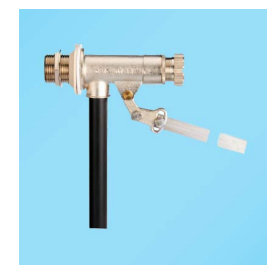


Rubinetto galleggiante alta pressione

OTTONE STAMPATO, SEDE IN ACCIAIO INOX, ASTA IN ACCIAIO INOX AISI 430

Disponibile nei diametri da 3/4" e 1".

Misure 3,5x15x490 mm.



Sfera di plastica con scorrevole

SFERA DI PLASTICA PER RUBINETTO A GALLEGGIANTE

Disponibile nei diametri da 120, 150 e 180 mm.

