

# SERBATOI

## SERBATOI DA ESTERNO

Serbatoi di polietilene lineare ad alta densità per lo stoccaggio di acque potabili e meteoriche e altri liquidi alimentari. Le cisterne sopportano sbalzi di temperatura esterna da  $-20\text{ }^{\circ}\text{C}$  a  $+80\text{ }^{\circ}\text{C}$ , non sono soggette a deterioramenti nel tempo ed i materiali utilizzati assicurano la massima affidabilità per quanto riguarda problemi di corrosione ed ossidazione. La struttura in monoblocco garantisce robustezza e solidità in quanto non sono presenti saldature che potrebbero indebolire le parti sollecitate da tensioni interne. Per esigenza di installazione è possibile praticare fori nei serbatoi negli appositi piani. Le superfici lisce dei serbatoi consentono una facile manutenzione, la leggerezza un facile trasporto ed installazione. Inoltre, il costo è nettamente inferiore al metallo, al cemento e alla vetroresina.

### AVVERTENZE:

Sono disponibili altri prodotti extra-listino, di varia capacità. I serbatoi illustrati possono essere forniti di colore azzurro, terracotta o neri allo stesso prezzo. Possono presentare anche delle tolleranze di capacità e di misura in base alla forma.

- Serbatoi da utilizzare esclusivamente per l'esterno.
- Non interrare!
- Verificare attentamente l'integrità del serbatoio e la tenuta delle guarnizioni.
- L'installazione non può avvenire accanto a fonti di calore.
- Il serbatoio va posizionato su una superficie piana e non cedevole.
- Nell'installare il serbatoio prestare massima attenzione affinché non filtri la luce, per evitare la formazione di alghe.
- Nei collegamenti alla rete idrica, usare tubazioni flessibili onde evitare sollecitazioni per il carico e lo scarico del serbatoio.
- Non lasciare il serbatoio per troppo tempo privo di coperchio.

### SERBATOIO VERTICALE

Sono cilindrici e presentano lievi differenze estetiche in base alla capacità. Sono disponibili nelle capacità da 50 a 10000 litri, con dimensioni esterne variabili tra  $\varnothing 43 \times 43$  cm di altezza e  $\varnothing 246 \times 246$  cm. Il tappo superiore ha un  $\varnothing$  incluso tra 19,5 e 52 cm. Non tutte le misure hanno i fori per lo scarico e il carico. Ove presenti, hanno il diametro di 1" o 3/4". Per lo svuotamento totale il foro è da 3/4".



### SERBATOIO A PANETTONE

I serbatoi a panettone sono disponibili nelle capacità da 200 a 4800 litri, con dimensioni esterne variabili tra  $\varnothing 39 \times 98$  cm di altezza e  $\varnothing 213 \times 136$  cm. Il tappo superiore ha un  $\varnothing$  incluso tra 19,5 e 40 cm. Nessuno di questi serbatoi ha il foro dedicato al carico.

Le misure sino a 1000 litri non hanno il foro per lo scarico. Nelle capacità superiori ha il diametro di 1"1/2.

Per lo svuotamento totale il foro è da 3/4" sino ai 500 litri, da 1" per le misure maggiori.



### CISTERNA

I serbatoi a cisterna sono disponibili nelle capacità da 200 a 5000 litri, con dimensioni esterne variabili tra  $86 \times 58 \times 69$  cm e  $220 \times 173 \times 192$  cm. Il tappo superiore ha un  $\varnothing$  incluso tra 19,5 e 52 cm. Nessuno di questi serbatoi ha il foro dedicato al carico.

Le misure tra 1020 e 3100 litri hanno il foro per lo scarico da 1" (1020 l) o 1"1/2.

Per lo svuotamento totale il foro è da 3/4" sino ai 1020 litri, da 1" per le misure superiori sino ai 3100 litri. La cisterna da 5000 litri non ha altri fori oltre a quello d'ispezione.



### SERBATOIO JOLLY

Il serbatoio jolly ha una forma molto particolare, dallo spessore ridotto. La capacità è infatti suddivisa in due o tre camere cilindriche comunicanti, corredate di tappo d'ispezione da 30 cm di diametro. Sono disponibili nelle capacità di 1000 e 2000 litri, con dimensioni esterne di  $150 \times 68 \times 145$  cm o  $233 \times 68 \times 190$  cm. I fori dedicati al carico e allo scarico hanno il diametro di 1", mentre per lo svuotamento totale il foro è da 3/4".



# SERBATOI

## SERBATOI DA ESTERNO E DI TERRACOTTA

### SERBATOIO VALIGIA

I serbatoi a valigia sono disponibili nelle capacità da 300 a 1000 litri, con dimensioni esterne variabili tra 80x65x95 cm di altezza e 139x80x115 cm. Il tappo superiore ha un  $\varnothing$  incluso tra 19,5 delle versioni da 500 e 1000 litri e 35 cm dei modelli da 300 e 750 litri.

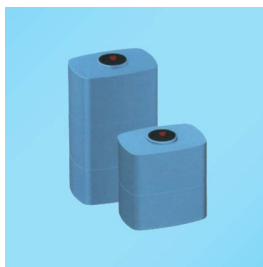
Nessuno di questi serbatoi ha il foro dedicato al carico.

Il foro per lo scarico ha il diametro di 1". Per lo svuotamento totale il foro è da 3/4".



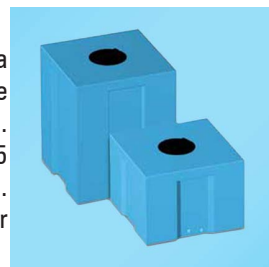
### SERBATOIO BOX

I serbatoi box hanno capacità da 290 e 500 litri, dimensioni esterne di 80x55x80 cm e 80x55x130 cm. Il tappo superiore ha un  $\varnothing$  di 19,5 cm. Non hanno fori per il carico. Per lo scarico il foro è da  $\varnothing$  1". Per lo svuotamento totale  $\varnothing$  3/4".



### SERBATOIO CUBO

I serbatoi box hanno capacità da 250 e 440 litri, dimensioni esterne di 71x71x51 cm e 71x71x88 cm. Il tappo superiore ha un  $\varnothing$  di 19,5 cm. Non hanno fori per il carico. Per lo scarico il foro è da  $\varnothing$  1". Per lo svuotamento totale  $\varnothing$  3/4".



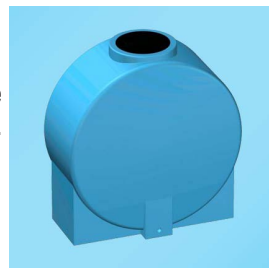
### SERBATOIO SNELLO

I serbatoi snello sono disponibili nelle capacità da 300, 500 e 800 litri, con dimensioni esterne variabili tra 98x46x105 cm e 122x67x130 cm. Il tappo superiore ha un  $\varnothing$  incluso tra 19,5 e 30 cm.

Nessuno di questi serbatoi ha il foro dedicato al carico.

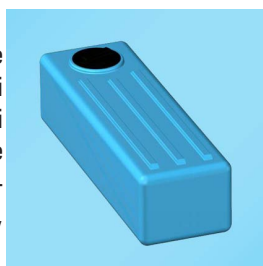
Sino ai 500 litri hanno il foro per lo scarico da 3/4", oltre da 1".

Non presentano fori dedicati allo svuotamento totale.



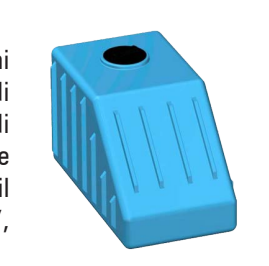
### SERBATOIO SOTTOTETTO

Indicato per spazi ristretti come il sottotetto, ha una capacità di 300 litri, dimensioni esterne di 160x50x42 cm. Il tappo superiore ha  $\varnothing$  19,5 cm. Non ha fori per il carico. Per lo scarico il foro è  $\varnothing$  1", 3/4" per lo svuotamento totale.



### SERBATOIO SOTTOSCALA

Ideale per la collocazione nei vani sottoscala, ha una capacità di 500 litri, dimensioni esterne di 133x76x80 cm. Il tappo superiore ha  $\varnothing$  19,5 cm. Non ha fori per il carico. Per lo scarico il foro è  $\varnothing$  1", 3/4" per lo svuotamento totale.



### BOTTICELLA

Sono disponibili nelle capacità da 300 e 500 litri, con dimensioni esterne di  $\varnothing$  superiore 98 x  $\varnothing$  inferiore 70 x 82 cm di altezza e  $\varnothing$  superiore 120 x  $\varnothing$  inferiore 90 x 102 cm di altezza. Il tappo superiore d'ispezione ha un diametro di 13 cm.



### TINO

I serbatoi a forma di tino sono disponibili nella sola capacità di 350 litri, con dimensioni esterne di  $\varnothing$  superiore 59 x  $\varnothing$  inferiore 75 x 105 cm di altezza. Il tappo superiore d'ispezione ha un diametro di 13 cm. Non presentano altri fori.



## SERBATOI DI TERRACOTTA

### ORCIO

I serbatoi orcio sono fabbricati interamente in terracotta e hanno una forma caratteristica, particolarmente indicata per installazioni ornamentali o in vista in edifici caratteristici.

Sono disponibili nelle capacità di 300, 500 e 1000 litri.

Il tappo superiore ha dimensioni maggiorate.

Non presentano altri fori per carico o scarico.

